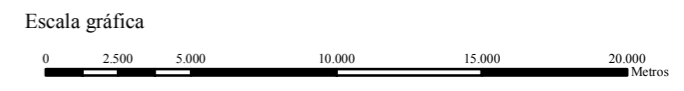
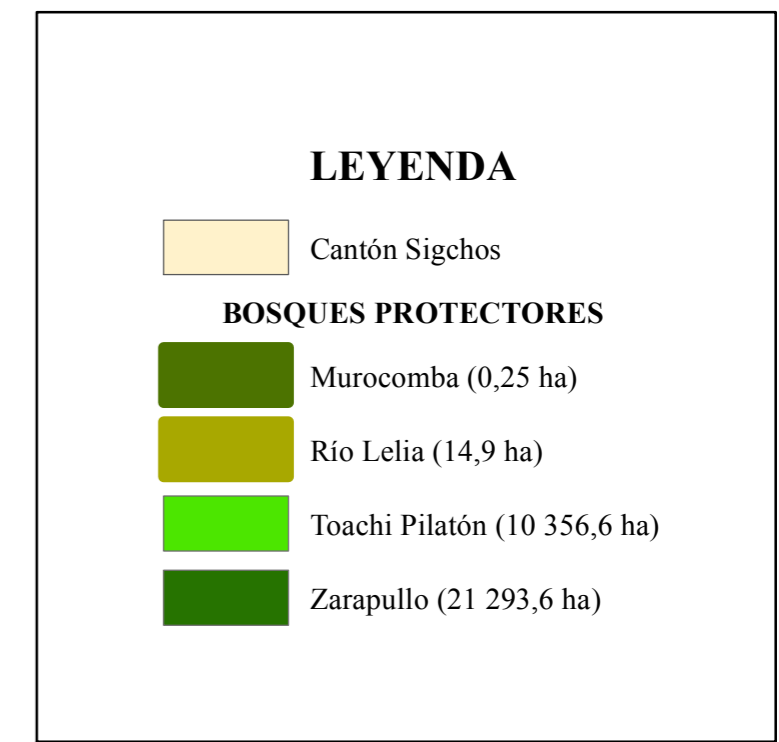
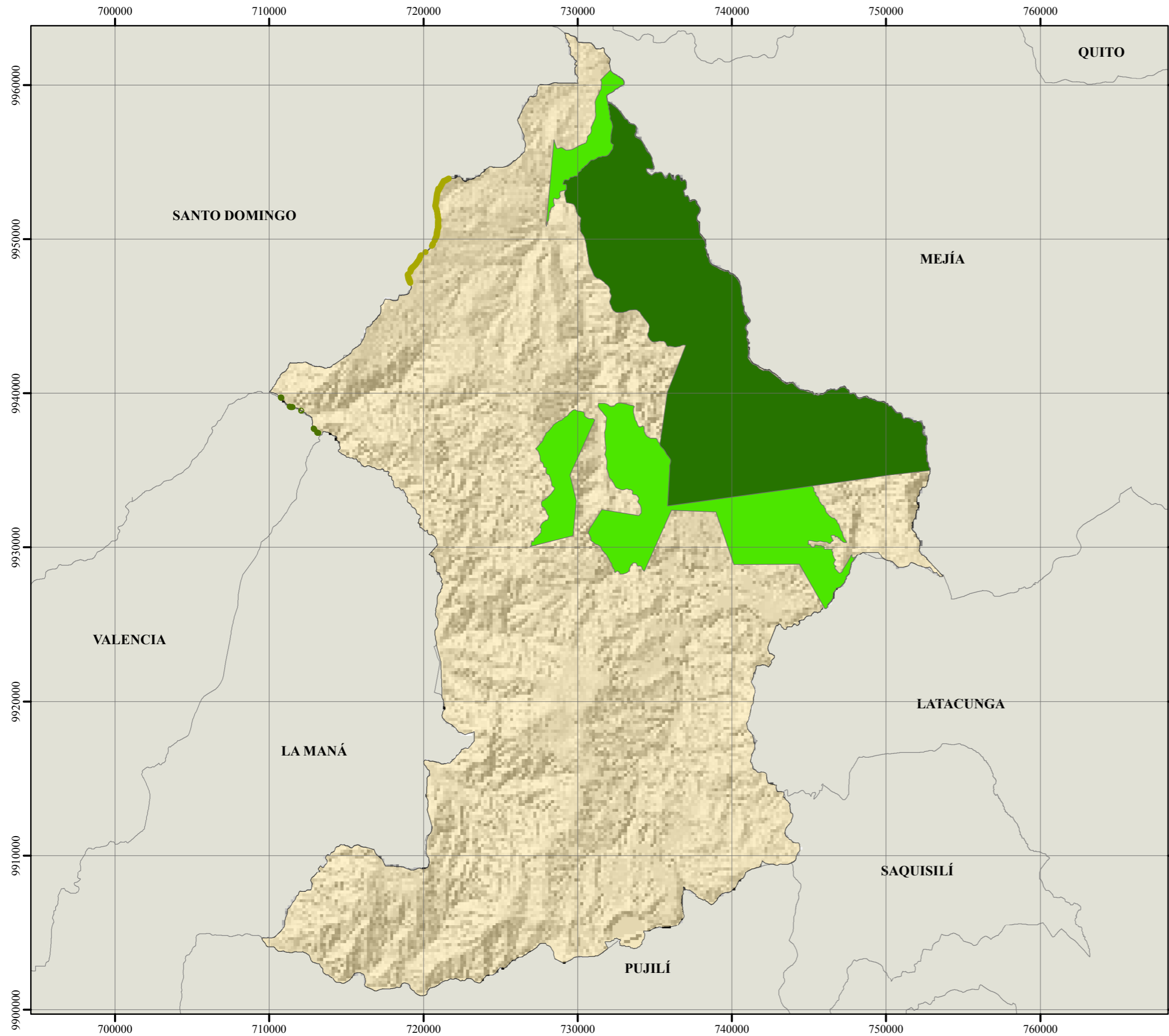


MAPA DE BOSQUES Y VEGETACIÓN PROTECTORA DEL CANTÓN SIGCHOS

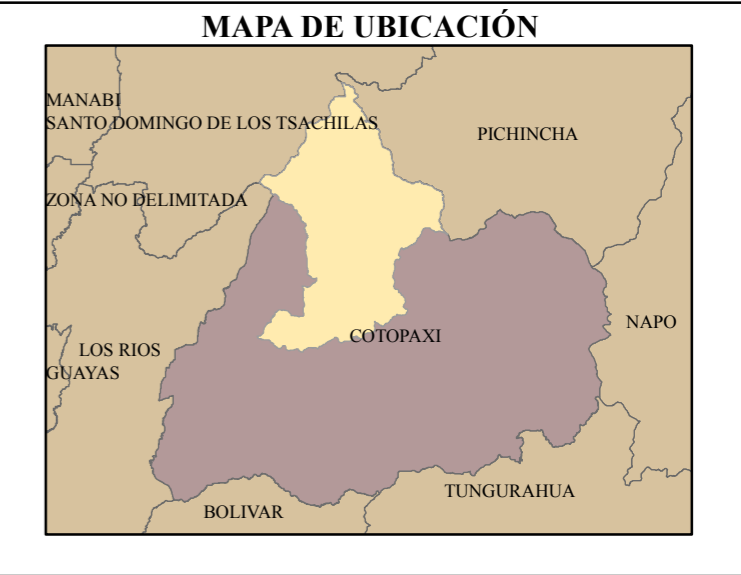
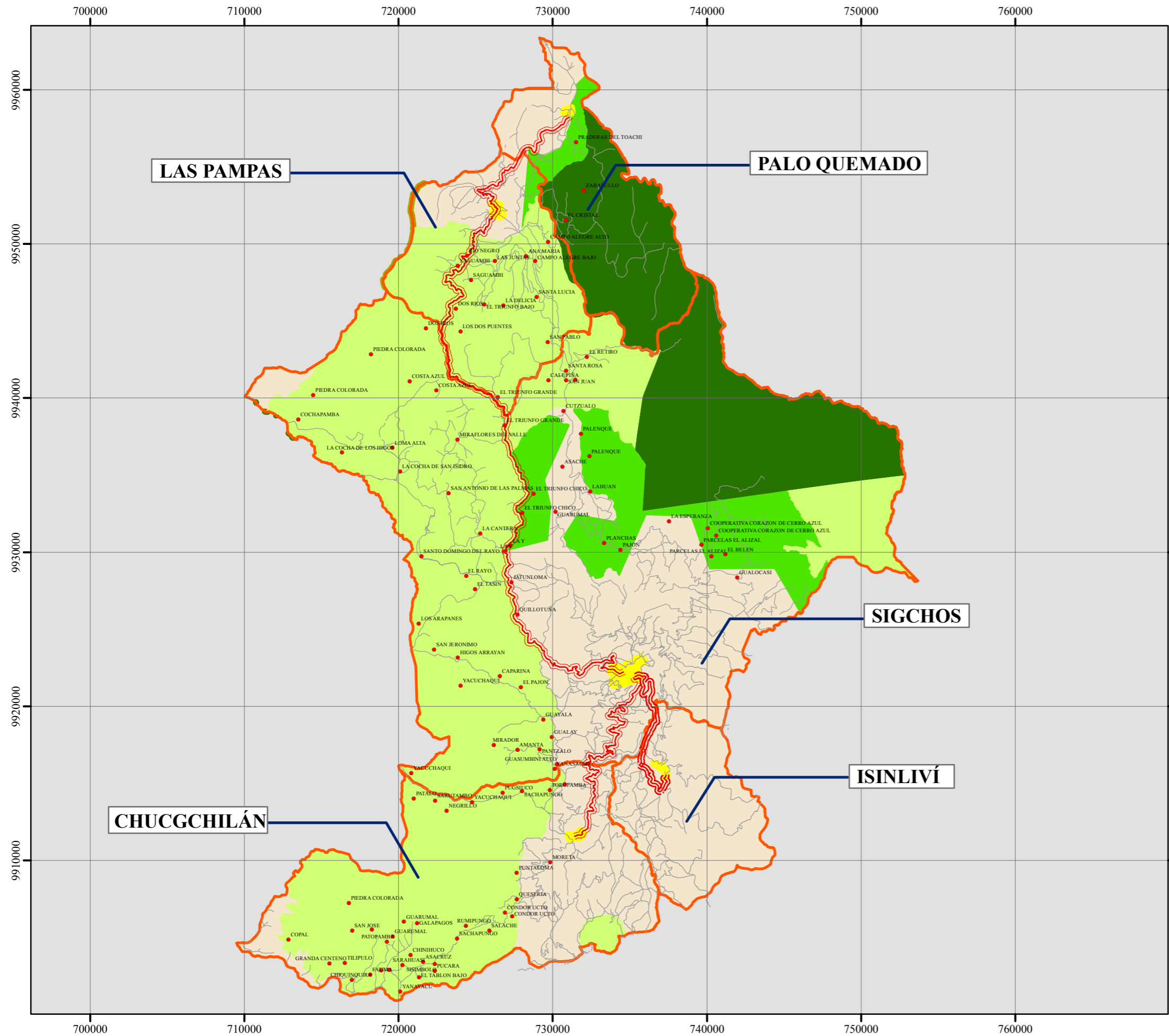


SIGCHOS
GOBIERNO AUTÓNOMO DESCENTRALIZADO MUNICIPAL DEL CANTÓN SIGCHOS

ACTUALIZACIÓN DE PLAN DE DESARROLLO Y ORDENAMIENTO TERRITORIAL

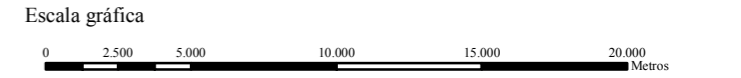
MAPA DE BOSQUES Y VEGETACIÓN PROTECTORA DEL CANTÓN SIGCHOS		
ELABORADO POR: Ing. Nadya Serrano	ESCALA DE TRABAJO: 1 : 50 000	FECHA DE ELABORACIÓN: MARZO 2015
PROYECCIÓN Y SISTEMA DE COORDENADAS: UTM, WGS84 Zona 17 Sur		FUENTE: MAE, 2014

MAPA DE SISTEMA DE ÁREAS PROTEGIDAS DEL CANTÓN SIGCHOS



LEYENDA

- Asentamientos dispersos dentro del Sistema de Áreas Protegidas
- ==== Vía principal de conexión
- Cabeceras parroquiales
- RESERVA ECOLÓGICA "LOS ILINIZAS" (61 652,8 ha)
- BOSQUES PROTECTORES**
- Murocomba (0,25 ha)
- Río Lelia (14,9 ha)
- Toachi Pilatón (10 356,6 ha)
- Zarapullo (21 293,6 ha)



GOBIERNO AUTÓNOMO DESCENTRALIZADO MUNICIPAL DEL CANTÓN SIGCHOS

ACTUALIZACIÓN DE PLAN DE DESARROLLO Y ORDENAMIENTO TERRITORIAL

CONTENIDO: **MAPA DE SISTEMA DE ÁREAS PROTEGIDAS DEL CANTÓN SIGCHOS**

ELABORADO POR: Ing. Nadya Serrano	ESCALA DE TRABAJO: 1 : 50 000	FECHA DE ELABORACIÓN: MARZO 2015
PROYECCIÓN Y SISTEMA DE COORDENADAS: UTM, WGS84 Zona 17 Sur		FUENTE: INEC, 2010; IGM